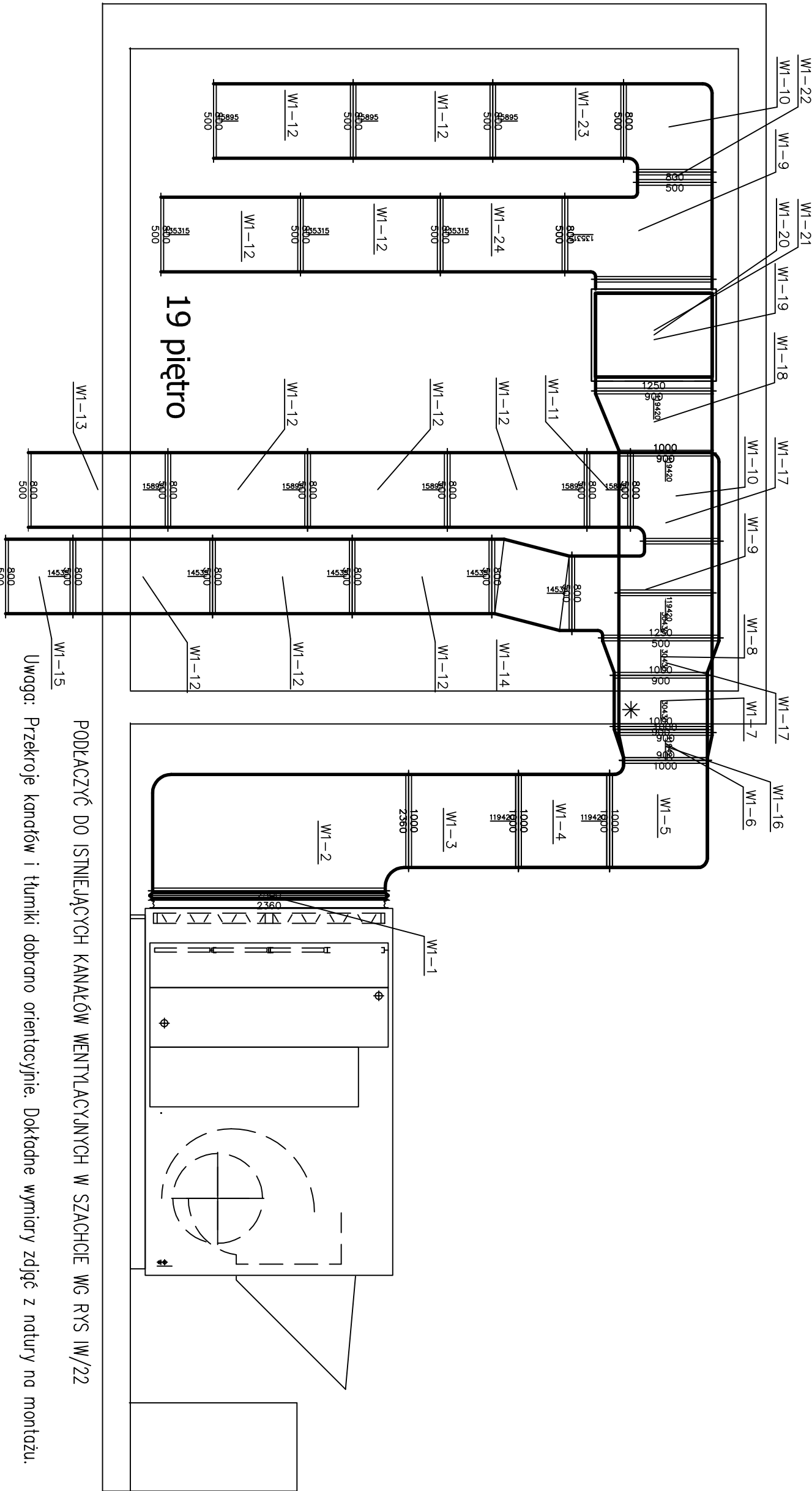
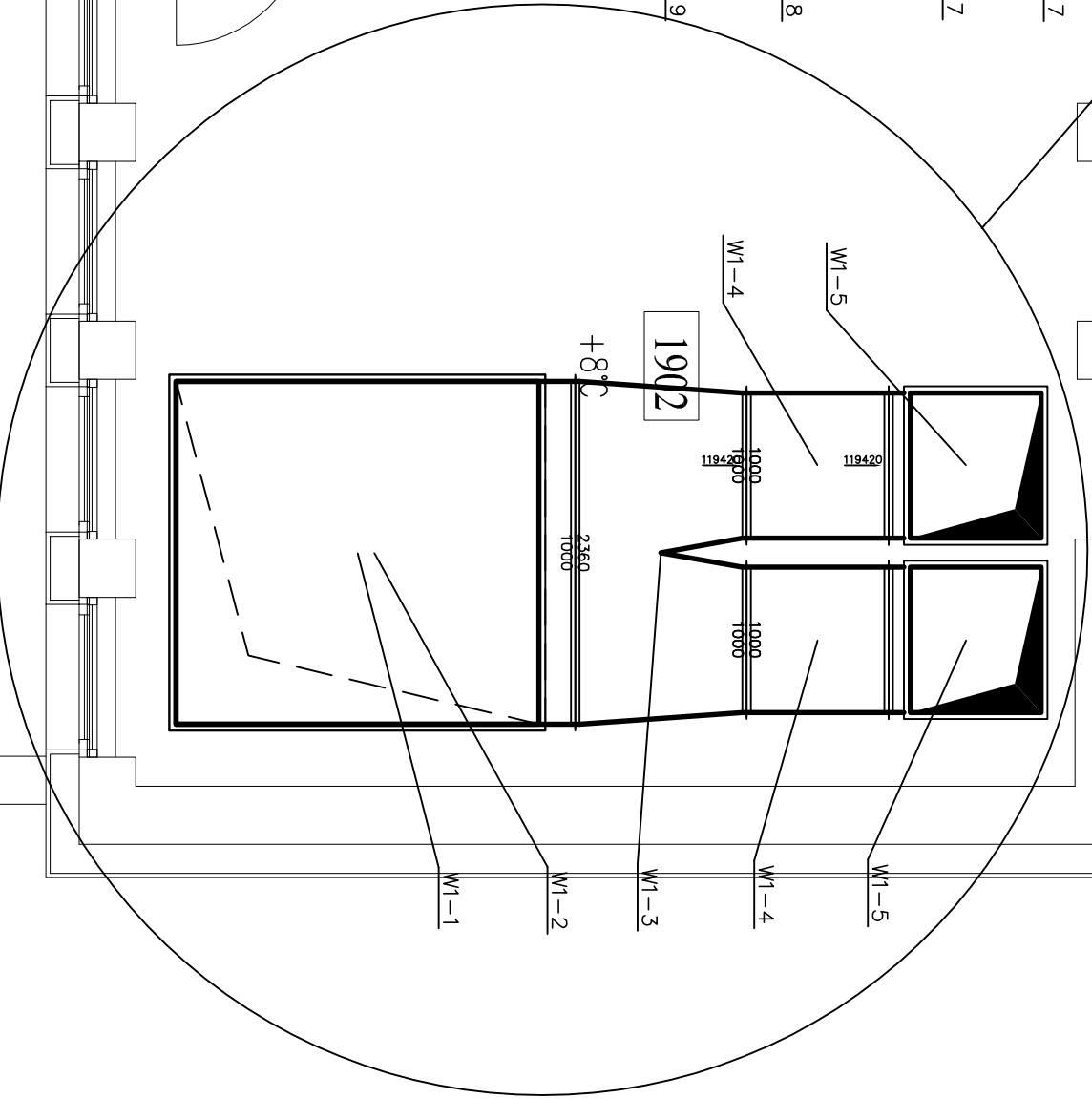
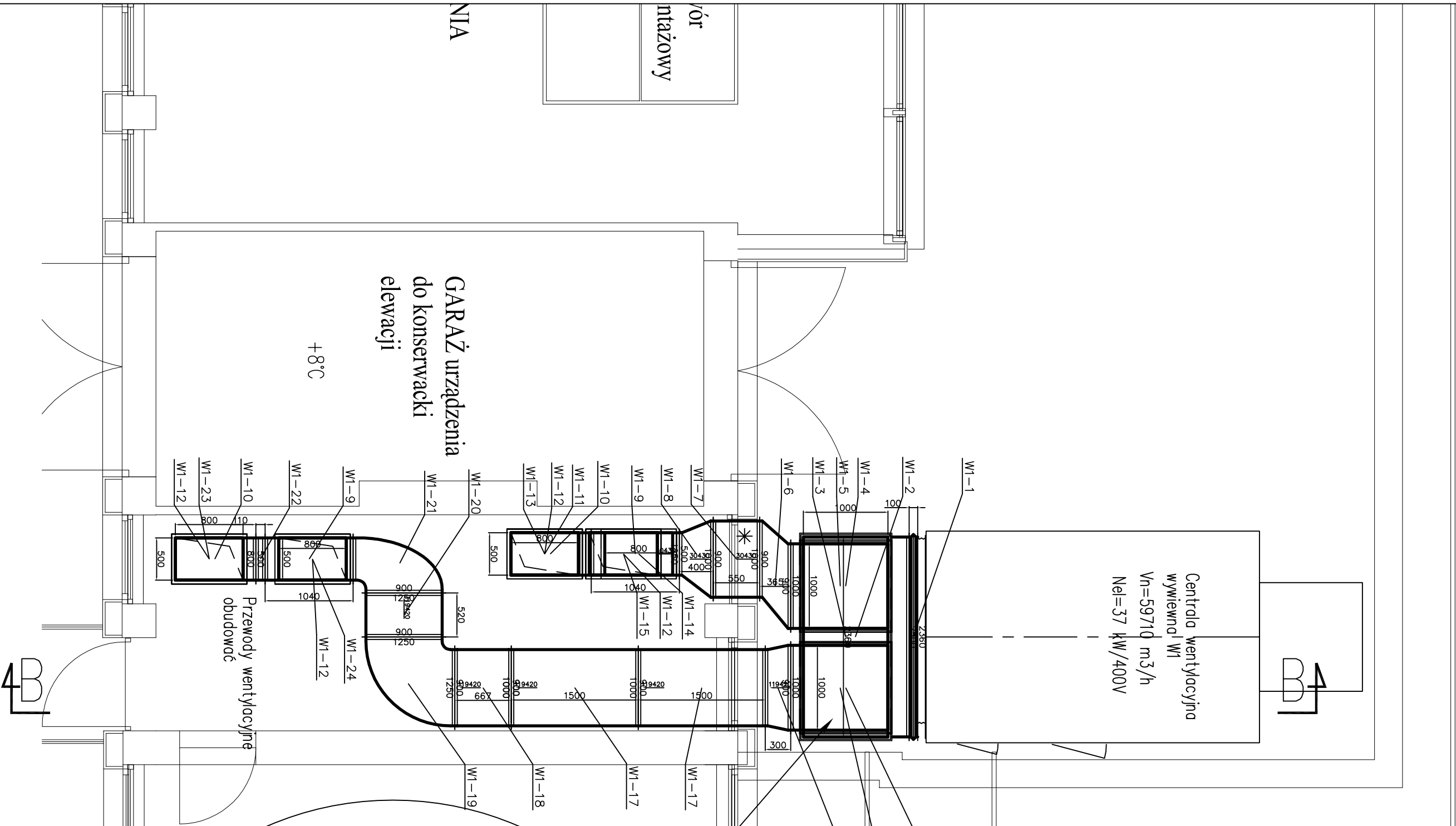


PRZEKRÓJ B-B





PODŁĄCZYĆ DO ISTNIEJĄCYCH KANAŁÓW WENTYLACYJNYCH W SZACHCIE WG RYS IW/22

Uwaga: Przekroje kanałów i tłumiki dobrano orientacyjnie. Dokładne wymiary zdjęć z natury na montażu.



Rzut XIX piętra

		WASKO S.A.	
44-1 00 Gliwice, ul. Berbeckiego 6			
		PRO-EKO-TERM Sp. z o.o.	
40-852 Katowice, ul. Żelazna 41			
UNIWERSYTET ŚLĄSKI W KATOWICACH Katowice ul. Bankowa 12		OBIEKT: UNIWERSYTET ŚLĄSKI WYDZIAŁ NAUKI O ZIEMI Sosnowiec ul. Będzińska 60	
TEMAT RYSUNKU			
Instalacja wentylacji i klimatyzacji			
Rzut XIX piętra, Przekrój B-B			
OPRACOWAŁ	inż. Marian Błażka		
PROJEKTOWAŁ	mgr inż. Beata Srońek	upr. 116/92	SLK/BS.3816/01
SPRAWDZIŁ	mgr inż. Halina Tatars-Brodek	upr. 498/78	SLK/BS.3816/01
STADIUM	DATA	NR PROJEKTU	NR RYSUNKU
PBW	06.2008	06.2008	IW/21
			SKALA 1:50